



**BOES & BOES**  
RESIDENTIEEL VASTGOED



---

## Appartement in Residentie Caesar

ID 5027

**DIEPENBEEK**

Woonoppervlakte	±135 m <sup>2</sup>
Aantal slaapkamers	3
Vraagprijs	551.787 €
EPC / kWh/m <sup>2</sup> ()	Vg, Wg, Gvkr
EPC label:	



## Objectgegevens

- Woonoppervlakte	±135 m <sup>2</sup>	- Verwarming	Warmtepomp
- Aantal slaapkamers	3	- Bouwjaar	2024
- Aantal badkamers	1	- Vraagprijs	551.787 €
- Aantal garages	1		

### Belangrijke nota

"De pandbeschrijvingen worden, in samenspraak met de verkoper/verhuurder van het pand, met de grootste zorg samengesteld, onder voorbehoud van enige materiële of feitelijke fout, vergissing of onnauwkeurigheid. Hiervoor kan het agentschap niet aansprakelijk gehouden worden.

De weergegeven prijzen zijn inclusief agentschapshonoraria en exclusief notariskosten, registratierechten en/of BTW behoudens expliciet anderszins overeengekomen werd.

Dit document wordt ter informatie overhandigd en is niet contractueel. Verkoop/verhuur komt pas tot stand bij schriftelijke aanvaarding van het door de koper/huurder gedane bod door de verkoper/verhuurder."



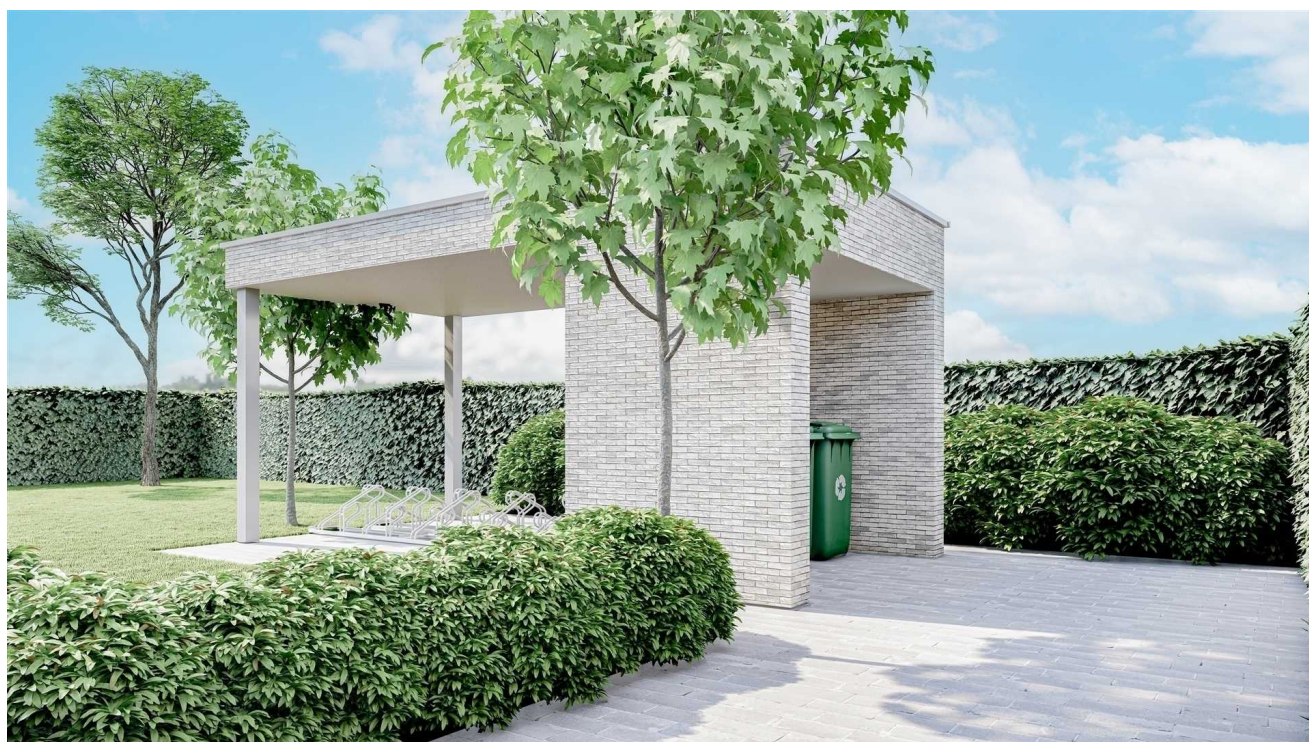
## Beschrijving ligging

In het hartje van Diepenbeek bevindt zich het kleinschalige nieuwbouwproject 'Villa Caesar'. Zeer gunstige ligging in de dorpskern van Diepenbeek. Goede verbinding naar de op- en afrit van E313. Op enkele minuten van Hasselt, Genk, Bilzen,... In de nabije omgeving van winkels, scholen, treinstation, sportfaciliteiten, ...













## Beschrijving

Het nieuwe woonaanbod Villa Caesar is een kleinschalige residentie met zeven prachtige appartementen gelegen in het centrum van Diepenbeek. Enkele troeven van dit nieuwbouwproject zijn de centrale ligging, hoge afwerkingsgraad, de kleine residentie en de ondergrondse parking.

De appartementen zijn voorzien van één, twee of drie slaapkamers, een mooi volwaardig terras en worden volledig afgewerkt (volgens het lastenboek) met degelijke, stijlvolle materialen.

### Aanbod:

- Éénslaapkamer appartement met een bewoonbare oppervlakte  $\pm 75,72\text{m}^2$ .
- Tweeslaapkamer appartementen met bewoonbare oppervlaktes van  $\pm 85,08\text{m}^2$  -  $\pm 97,92\text{m}^2$ .
- Drieslaapkamer appartement met een bewoonbare oppervlakte van  $\pm 133,67\text{m}^2$ .

Elk appartement beschikt over een autostaanplaats en een kelderberging, deze zijn verplicht bij te kopen.

Oplevering begin 2026. Geniet dit jaar nog van het verlaagd BTW-tarief van 6%!

Extra's: E-peil 30, warmtepomp, zonnepanelen, veel lichtinval, fietsenstalling, terrassen, autolift, ondergrondse autostaanplaatsen en kelderbergingen, ...